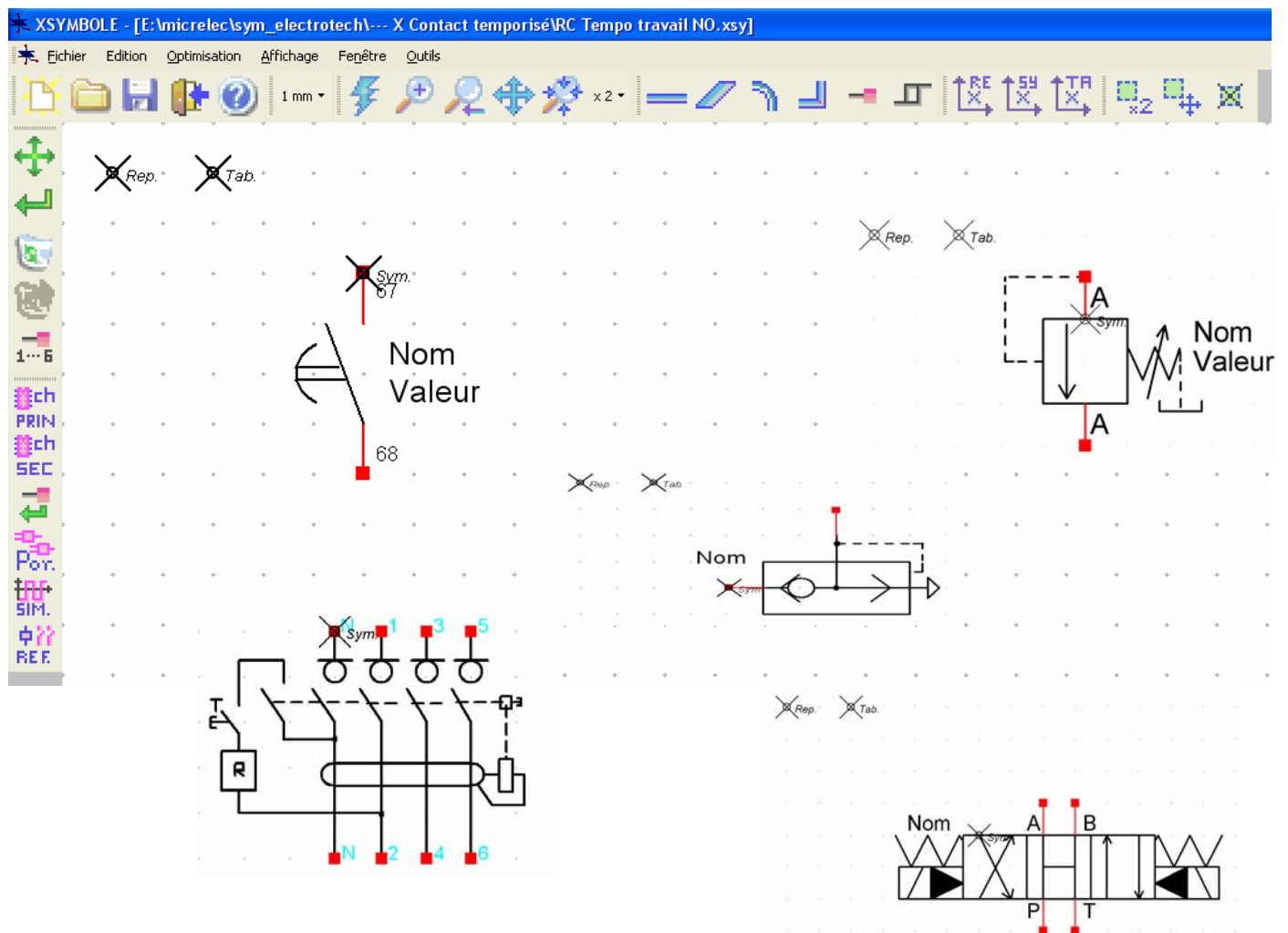


Xsymbole



Introduction: Cette documentation a été réalisée par Mr Cécilien Guérin, PLP2 Maintenance au Lycée Augustin Thierry 41000 Blois.

Je tiens à le remercier de la mettre à disposition de tous.

Pour toutes remarques, vous pouvez le contacter, ou contacter l'auteur du logiciel XRelais (Voir mail ici : <http://pro.wanadoo.fr/auteur.cao/contact.htm>).

Mr Eynard Pascal, auteur de XRelais, avril 2004.

Logiciel commercialisé par Microlec : www.microlec.fr

Documentation livrée au format Word 2003 et PDF.

Académie d'Orléans – Tours
Lycée Augustin Thierry 41000 Blois
Fait par GUERIN Cécilien PLP2 Maintenance

Pour réaliser un nouveau symbole il est plus pratique de modifier un symbole existant que de le créer de toute pièce.

1. Nous allons d'abord lancer XSymbole

Cliquer sur

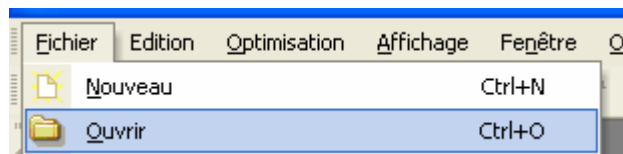


Nous allons créer des boutons poussoir pneumatique

Pour plus de faciliter on va partir du symbole « Distributeur 3-2 NF mono.xsy »

XSYMBOLE - [E:\micrelec\sym_electrotech1\Pneumatique 1\Distributeur 3-2 NF mono.xsy]

Ensuite cliquer sur



Ouvrir

1

2 Ensuite double cliquer sur

3 Ensuite double cliquer sur

XSymbole facile.doc

Nom du fichier : Distributeur 3-2 NF mono.xsy

Fichiers de type : Symbole XRelais

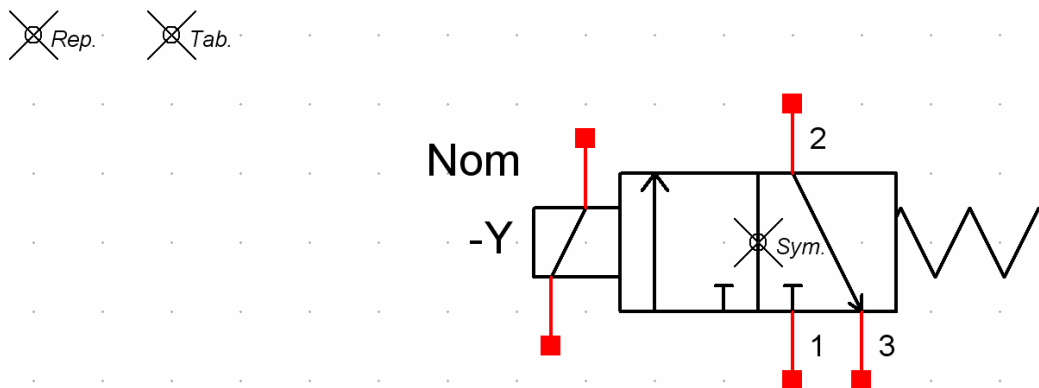
Ouvrir

Annuler

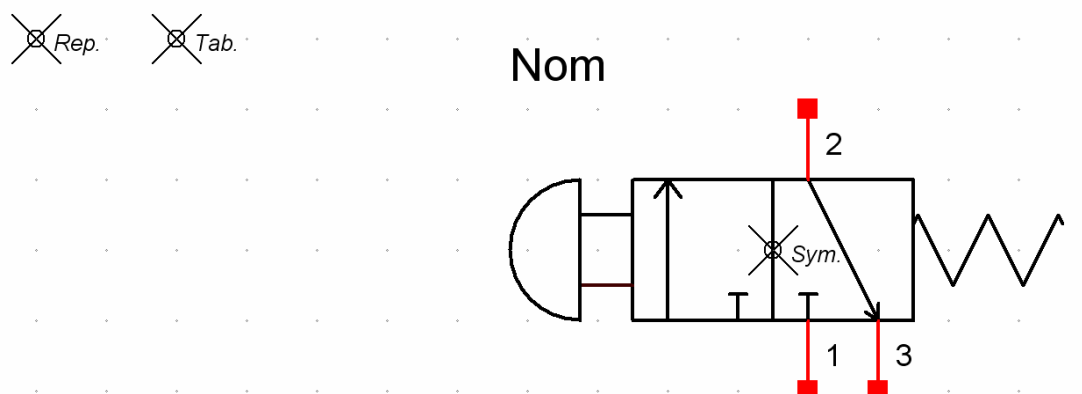
The image shows a sequence of three screenshots from the XSYMBOLE application. The first screenshot shows the 'Ouvrir' (Open) dialog box with the 'micrelec' folder selected in the 'Regarder dans' (Look in) field. The second screenshot shows the 'Ouvrir' dialog box with the 'sym_electrotech1' folder selected, and a list of subfolders and files. The third screenshot shows the 'Ouvrir' dialog box with the 'Pneumatique 1' folder selected, and a list of subfolders and files. The 'Distributeur 3-2 NF mono.xsy' file is highlighted in the list. The 'Nom du fichier' (File name) field is set to 'Distributeur 3-2 NF mono.xsy' and the 'Fichiers de type' (Files of type) is set to 'Symbole XRelais'. The 'Ouvrir' (Open) button is visible at the bottom right.

Ensuite choisir « Distributeur 3-2 NF mono.xsy »

Vous devez voir apparaître ce symbole



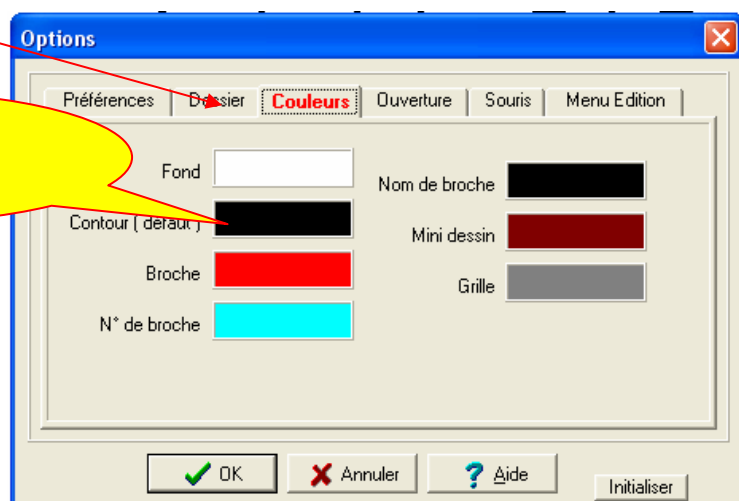
Nous allons le modifier pour obtenir ceci :



Commençons par personnaliser les couleurs

Faire outils ==> options ensuite

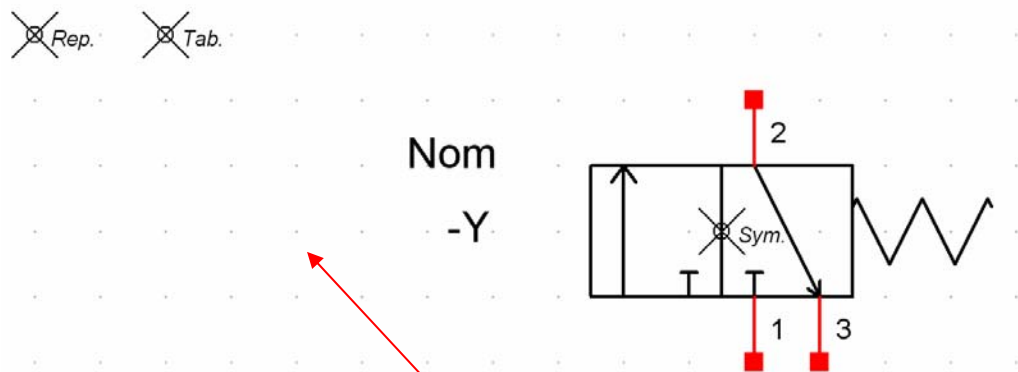
Cliquer sur le bleu et choisir noir



Ensuite effaçons ce qui nous n'intéresse pas

En sélectionnant l'outil effacer 

Effacer pour obtenir ceci






Maintenant reste à effacer le champ « -Y »




Pour cela sélectionner l'outil modifier  puis cliquer sur

Une boîte de dialogue apparaît :

Définir les champs

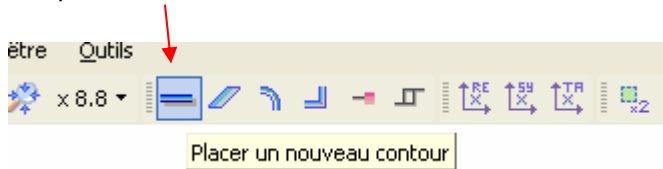
Champ	Texte	Visibilité	Taille [mm]	Alignement	Couleur	Style
Nom	Nom Arial	<input checked="" type="checkbox"/> Visible <input type="checkbox"/> Vertical	3 - +	droit		<input type="checkbox"/> Gras <input type="checkbox"/> Italique
Valeur	Valeur Arial	<input type="checkbox"/> Visible <input type="checkbox"/> Vertical				<input type="checkbox"/> Gras <input type="checkbox"/> Italique
Champ 3 (Empreinte)	 Arial	<input checked="" type="checkbox"/> Visible <input type="checkbox"/> Vertical	3 - +	droit		<input type="checkbox"/> Gras <input type="checkbox"/> Italique
Champ 4 (Emp. CMS)	 Arial	<input type="checkbox"/> Visible <input type="checkbox"/> Vertical				<input type="checkbox"/> Gras <input type="checkbox"/> Italique

Abréviation D Pour insérer le symbole Ohm --> 

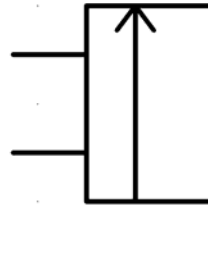
3   

Ensuite nous allons créer les deux traits

Cliquer sur



Nom



Remarquer l'écartement de la grille (elle est toujours de 4 mm) on peut faire varier les trait par pas de 1mm

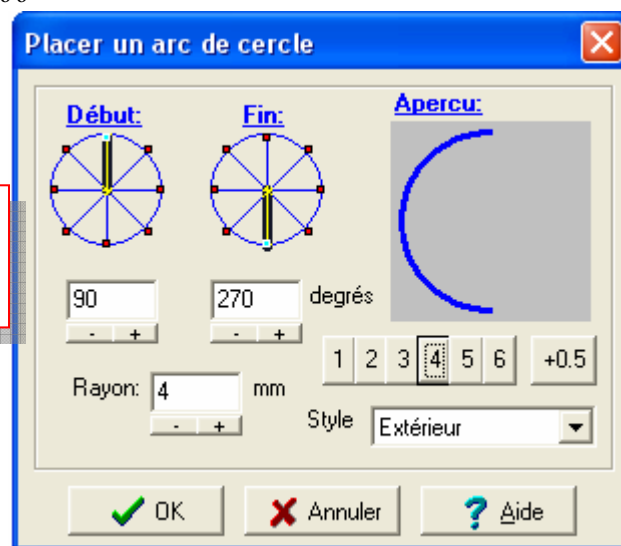
Ensuite nous allons dessiner le rond du bouton poussoir

Cliquer sur



Une boîte de dialogue apparaît

Sélectionner les paramètres suivants



Finissez le symbole par un trait vertical

Nom

Voilà le symbole est fini.



Maintenant vous pouvez le sauvegarder sous le nom « BP 3-2 NF.xsy »

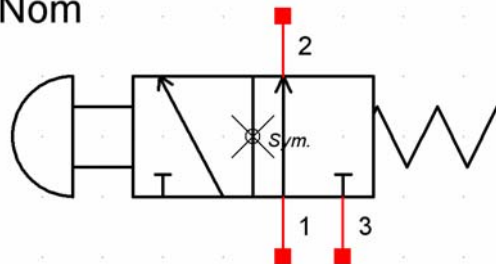
Répondez « oui » pour les broches

Nous allons faire les mêmes retouches pour le « Distributeur 3-2 NO mono.xsy »

Voilà ce que vous devez obtenir

~~Rep.~~ ~~Tab.~~

Nom



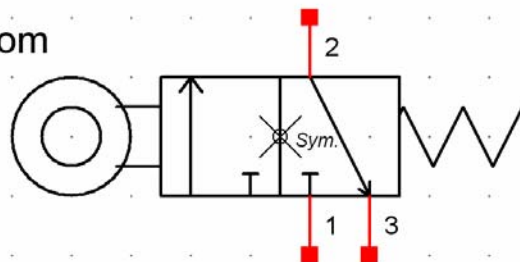
Vous le sauvegardez sous « BP 3-2 NO.xsy »

Nous allons aussi concevoir un « capteur a galet NF.xsy » a partir de « Distributeur 3-2 NF mono.xsy »

Vous devez obtenir ceci

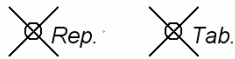
~~Rep.~~ ~~Tab.~~

Nom

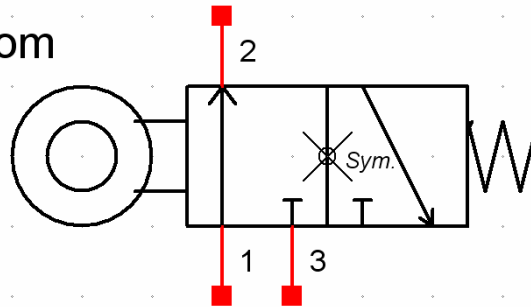


Nous allons aussi concevoir un « capteur a galet NF actionné.xsy » a partir de « Distributeur 3-2 NF mono.xsy »

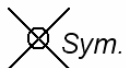
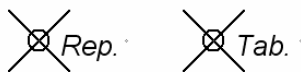
Vous devez obtenir ceci



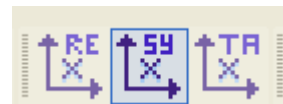
Nom



Maintenant intéressons nous à ces trois repères



Ils ne pourront être déplacé que par ces icônes



La palette Origine



Bouton Changer l'origine du repère

Permet de changer l'origine du repère. Cette origine détermine le point [0,0] pour l'affichage des coordonnées de la souris dans la barre d'information, en bas de l'écran.

⇒ **Astuce:** Les touches O, ou R placent cette origine sous le curseur de la souris.



Bouton Changer l'origine du symbole

Permet de définir l'origine du symbole. Cette origine est utilisée dans les logiciels XRELAIS pour le déplacement et la rotation. Sa position est donc très importante. Classiquement, cette origine est placée sur la broche 1, ou au centre du symbole.

⇒ **Astuce:** La touche S place cette origine sous le curseur de la souris.



Bouton Changer l'origine du tableau

Permet de définir la position du tableau des symboles maîtres. Ce tableau indiquant la position des symboles esclaves liés à ce symbole (Références croisées). Exemple: A coté d'une bobine, ce tableau indique la position des contacts de cette bobine. Ce tableau peut aussi se déplacer dans XRelais, après placement du symbole.

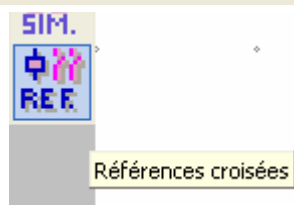
➡ **Astuce:** La touche T place cette origine sous le curseur de la souris.

Nous allons définir un sectionneur tripolaire « maître » avec 1 contact de pré coupure « esclave »

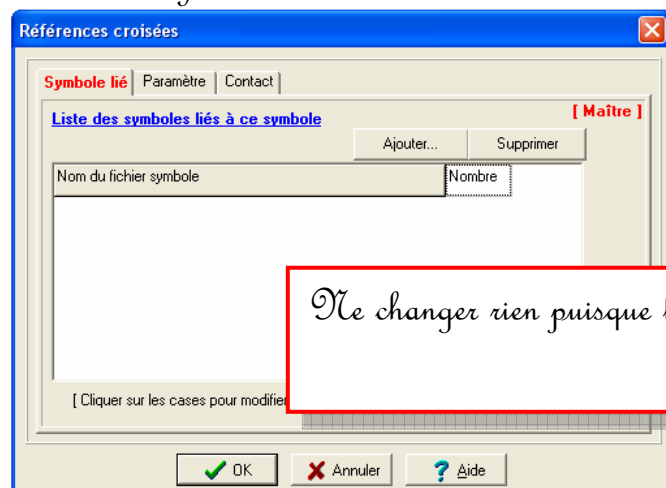
Ouvrir le symbole suivant :

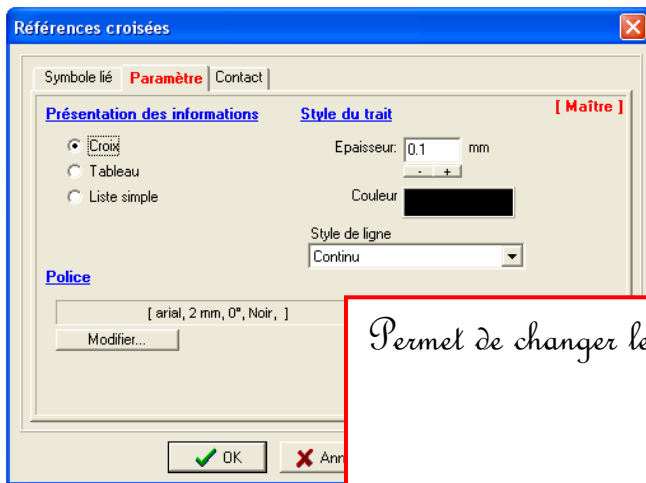


Cliquer sur

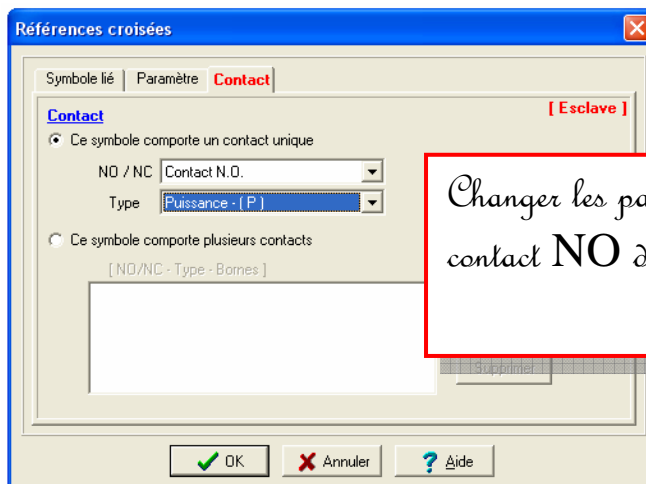


Vous obtenez ceci





Permet de changer les paramètres de présentation du tableau croisé



Changer les paramètres des objets esclaves ici un contact NO de puissance

Maintenant que notre sectionneur un devenu un sectionneur ne supportant que un contact en esclave il ne pourra faire un sectionneur possédant 2 contact de pré coupure.

Donc il faut renommer le sectionneur en

« Sectionneur tri + 1 NO de pré coupure.xsy »

NE LE FAITE PAS IL EXISTE DEJA

RAPPEL

