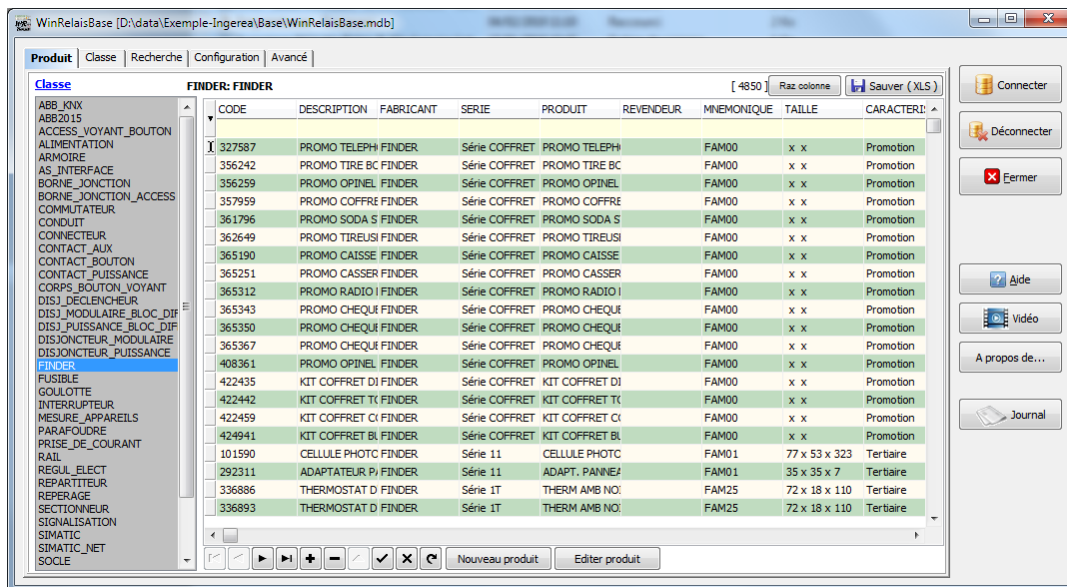


Logiciel WinRelaisBase

Structure du fichier MDB (Fichier base de données des produits)



Caractéristique de ce document

Logiciels concernés	WinRelaisBase, WinRelais
Versions concernées	Version 2.XX : Version 2.2, 2.2a, 2.3 & 2.4
Date	14 / 03 / 2022
Auteur	Eynard Pascal / Auteur WinRelais
Editeur	INGÉREA
Licence	Libre de droits

Introduction

Voir le document " Présentation de WinRelaisBase " pour une introduction rapide sur WinRelais et WinRelaisBase.

1 – Format de fichier

Le fichier est au format MDB, Microsoft Access 2003 à 2008.

2 – Liste des classes de matériel à inclure

Structure : 1 classe de matériel = 1 table de même nom.

La table WR_TABLECLASSE est spéciale : Elle contient la liste des classes. Voir §5.

51 classes de matériel à ce jour.

Les noms des classes sont en majuscule et ne comportent pas d'espace (compatibilité SQL améliorée)

Il est possible d'intégrer (ajouter) des classes non listées dans ce tableau.

Voir le tableau complet page suivante.

Liste des classes:

	NOM	DESCRIPTION
1	ACCESS_VOYANT	Accessoires pour voyants
2	ACCESS_VOYANT_BOUTON	Accessoires pour voyants et boutons
3	ALIMENTATION	Alimentations
4	API	Automates programmables industriels
5	ARMOIRE	Armoires électriques
6	BORNE_JONCTION	Bornes de jonction et de raccordement
7	BORNE_JONCTION_ACCESS	Accessoires pour bornes de jonction et de raccordement
8	BROCHE	Broches pour connecteurs multipolaires
9	BUS_ALARME	Elements de bus pour circuits alarme
10	CABLE	Câbles de raccordement
11	CARTE	Cartes d'interface et câbles de liaison
12	COMMUTATEUR	Commutateurs et interrupteurs
13	CONNECTEUR	Connecteurs multipolaires
14	CONTACT_AUX	Contacts et contacteurs auxiliaires
15	CONTACT_BOUTON	Contacts pour boutonnerie
16	CONTACT_PUISSANCE	Contacts et contacteurs de puissance
17	CORPS_BOUTON_VOYANT	Corps de voyant et de boutons
18	DEMARR_PROGRESSIF	Démarrateurs progressifs pour moteurs asynchrones
19	DEPART_MOTEUR	Ensembles de protection pour départs moteurs
20	DETECTEUR	Détecteurs de proximité et de fin de course
21	DISJ_DECLENCHEUR	Déclencheurs pour disjoncteurs
22	DISTRIB_PNEUMATIQUE	Distributeurs pneumatiques
23	DIVERS	Divers
24	ELECTRO_PARASURTENSEUR	Protection de surtension
25	FILTRE_PNEUMATIQUE	Filtres et purificateurs d'air
26	FUSIBLE	Fusibles protection générale
27	GOULOTTE	Goulotte et accessoires de câblage
28	INTERRUPTEUR	Interrupteurs divers
29	MESURE_APPAREILS	Appareils de mesure divers
30	MODULE_SECURITE	Modules de sécurité carters et bi-manuelle
31	MOTEUR	Moteurs et thermistances
32	PARAFoudre	Parafoudre (écoulement à la terre)
33	PRISE_DE_COURANT	Prises de courant normalisées
34	RACK_EXTENSION_API	Racks d'extension E/S automates programmables
35	RAIL	Rail de fixation appareils et châssis
36	REGUL_PNEUMATIQUE	Régulateurs de pression pneumatiques
37	RELAIS	Relais divers
38	RELAIS_MAGNET	Relais à action magnétique (détection surintensité)
39	RELAIS_SURINTENSITE	Relais de surintensité
40	REPARTITEUR	Répartiteurs d'alimentation et mini "jeu de barres"
41	REPERAGE	Accessoires de repérage matériel
42	SECTIONNEUR	Sectionneurs divers
43	SIGNALISATION	Elements de signalisations balises lumineuses
44	SOCLE	Socles de raccordement pour fusibles à couteaux
45	TETE_VOYANT_BOUTON	Elements de boutons et de voyants
46	TRANSFORMATEUR	Transformateurs
47	TRANSFORMATEUR_COURANT	Transformateurs de courant
48	VANNE_PNEUMATIQUE	Vannes pneumatiques
49	VARIAT_ALLEN_BRADLEY	Variateurs de vitesse Allen Bradley
50	VARIAT_TELEMECANIQUE	Variateurs de vitesse Télémécanique
51	VERIN_PNEUMATIQUE	Vérins pneumatiques

3 – Liste des colonnes des tables (Version française de la base : Fichier WinRelaisBase.mdb)

Toutes les tables (classes) ont les mêmes colonnes (champ).

Les 16 colonnes sont:

Index	NOM de la table	Nom détaillé	Description	Type SQL	Remarque
0	CODE	Code	Code ou référence fabricant	VarChar(80)	
1	DESCRIPTION	Description	Description du produit	VarChar(255)	
2	FABRICANT	Fabricant	Fabricant	VarChar(70)	
3	SERIE	Série	Série ou gamme du matériel	VarChar(255)	
4	PRODUIT	Produit	Nom commercial du produit	VarChar(255)	
5	REVENDEUR	Revendeur	Revendeur / Fournisseur	VarChar(255)	
6	MNEMONIQUE	Mnémonique	Abréviation	VarChar(10)	
7	TAILLE	Taille	Taille / Encombrement	VarChar(255)	L x H x P
8	CARACTERISTIQUE	Caractéristique	Autre caractéristique	VarChar(255)	A voir selon classe
9	PRIXHT	Prix HT	Prix HT	Double	Prix catalogue
10	UNITFACT	Unité de facturation	Nombre d'unité correspondant au prix de vente	Double	Prix catalogue
11	COLISAGE	Colisage	Nombre d'unité par paquet / Quantité minimum vendue	Integer	
12	DATE_SAISIE	Date	Date de saisie	VarChar(30)	
13	WEB	Lien web	Lien / Site internet / Mail	VarChar(255)	
14	REMARQUE	Remarque	Autre remarque	VarChar(255)	
Depuis la version 1.2 de WinRelais : (mai 2012) Dans WinArmoire 1.2, 1.3 et 2.X donc:					
15	VUE_ARMOIRE	Vue armoire	Vue armoire, pour le logiciel WinArmoire	VarChar (255)	

4 – Liste des colonnes des tables (Version anglaise de la base : Fichier WinRelaisBase_US.mdb)

Toutes les tables (classes) ont les mêmes colonnes (champ).

Les 16 colonnes sont:

Index	NOM de la table	Nom détaillé	Description	Type SQL	Remarque
0	CODE	Code	Code ou référence fabricant	VarChar(80)	
1	DESCRIPTION	Description	Description du produit	VarChar(255)	
2	MANUFACTURER	Fabricant	Fabricant	VarChar(70)	
3	SERIES	Série	Série ou gamme du matériel	VarChar(255)	
4	PRODUCT	Produit	Nom commercial du produit	VarChar(255)	
5	RETAILER	Revendeur	Revendeur / Fournisseur	VarChar(255)	
6	MNEMONIC	Mnémonique	Abréviation	VarChar(10)	
7	DIMENSIONS	Taille	Taille / Encombrement	VarChar(255)	L x H x P
8	PROPERTY	Caractéristique	Autre caractéristique	VarChar(255)	A voir selon classe
9	PRICE_BT	Prix HT	Prix HT	Double	Prix catalogue
10	BILLING_UNIT	Unité de facturation	Nombre d'unité correspondant au prix de vente	Double	Prix catalogue
11	PACKING	Colisage	Nombre d'unité par paquet / Quantité minimum vendue	Integer	
12	DATE_ENTERED	Date	Date de saisie	VarChar(30)	
13	WEB	Lien web	Lien / Site internet / Mail	VarChar(255)	
14	OBSERVATION	Remarque	Autre remarque	VarChar(255)	
Depuis la version 1.2 de WinRelais : (mai 2012)					
15	CABINET_VIEW	Vue armoire	Vue armoire, pour le logiciel WinArmoire	VarChar (255)	

5 – Table WR_TABLECLASSE

Elle contient la liste des classes (= la liste des tables donc).

Structure

2 colonnes (NOM & DESCRIPTION) de type TEXTE:

WR_TABLECLASSE	
Nom du champ	Type de données
NOM	Texte
DESCRIPTION	Texte

Contenu

Une ligne = 1 classe et sa description

WR_TABLECLASSE	
NOM	DESCRIPTION
ABB_KNX	ABB_KNX
ACCESS_VOYANT_BOUTON	ACCESS_VOYANT_BOUTON
ALIMENTATION	ALIMENTATION
ARMOIRE	ARMOIRE
AS_INTERFACE	AS_INTERFACE
BORNE_JONCTION	BORNE_JONCTION
BORNE_JONCTION_ACCESS	BORNE_JONCTION_ACCESS
COMMUTATEUR	COMMUTATEUR