

WinRELAIS V2™

TM

NOUVELLE VERSION

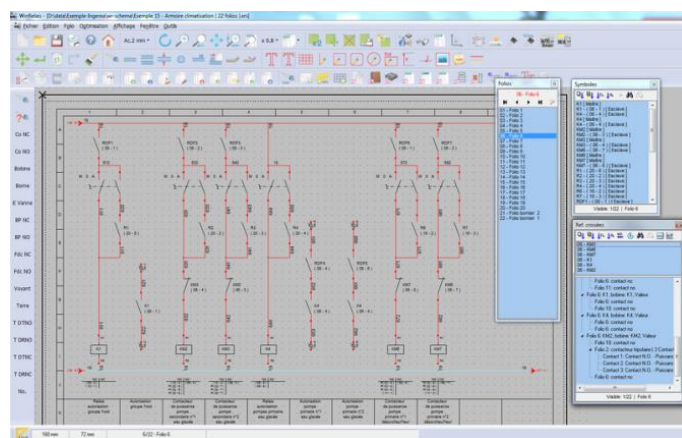
Éditeur de schémas électriques

COMPLET, ECONOMIQUE & SIMPLE A UTILISER

WinRelais V2™ est un logiciel de saisie de schémas électrotechniques de types unifilaires, multifilaires, architecturaux et développés, pour le bâtiment et l'industrie. Il permet également de dessiner des schémas pneumatiques, hydrauliques, PID, boucles de régulation, frigorifiques, graficets et plus encore.

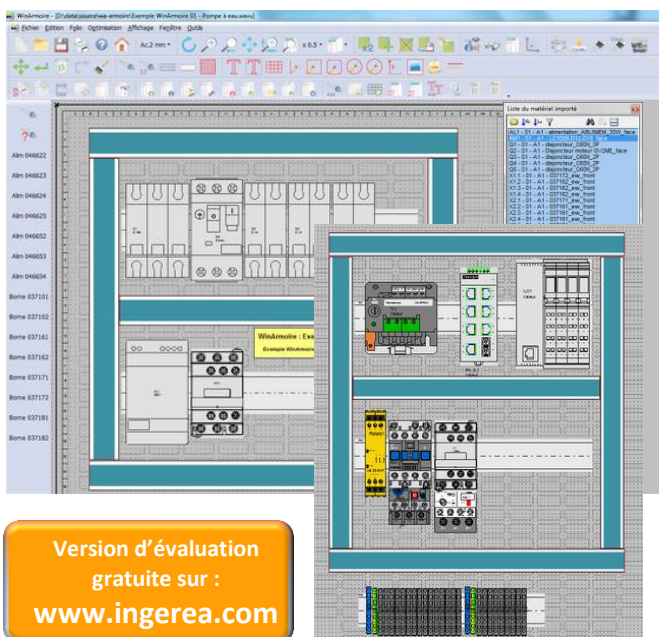
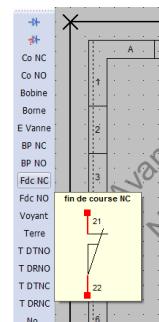
Principales caractéristiques :

- Limites : **3000 folios** par schéma
- Livré avec plus de **2800 symboles**
- Création de nouveaux symboles avec **WinSymbole**.
- Visualisation des bibliothèques de composants avec **VisuSymbole**
- Gestion bases de données produits avec **WinRelaisBase**
- Gestion des **références croisées**.
- Génération automatique ou manuelle des borniers,
- Génération automatique ou manuelle des carnets de câbles,
- Numérotation automatique ou manuelle du schéma.
- Gestion des **renvois de folio**.
- Exportation des schémas aux formats DXF, DWG, PDF, WMF, EMF.
- Export listes de repères, étiquettes, nomenclature, carnet de câbles, etc ... aux formats CSV, XLS*, XLSX*, ODS*
- Interface 100% personnalisable (menu & barres d'outils).
- Annulation de toutes les opérations (15 niveaux).
- **Liberté totale de création : aucune contrainte imposée.**
- Impression à l'échelle 1 ou adaptée, en N&B ou en couleurs.
- Fonctions déplacement, suppression et copie de bloc.
- Couper / Copier / Coller d'une partie d'un schéma vers un autre.
- Aide complète, tutoriaux disponibles, vidéos de formation en ligne.



Principales nouveautés de la version V2 :

- *Relookage complet des barres d'icônes*
- *Nouvelle gestion des librairies de symboles*
- *Nouvelle organisation des dossiers utilisateurs*
- *Mise à jour des librairies par lot de symboles*
- *Fonction symbole d'arrière plan*
- *Export listes d'entrées/sorties automate*
- *Aperçu graphique sur palettes de symboles*
- *Configuration rapide des palettes de symboles*
- *16 nouvelles représentations des jonctions*
- *Affichage des vues armoires affectées*
- *Ajout nouvelle méthode de numérotation*
- *Possibilité d'afficher sur les schémas les données produits extraites de la base de données WinRelaisBase*



Version d'évaluation gratuite sur : www.ingerea.com

WinRELAIS V2™ est disponible en :

- Licence monoposte PROFESSIONNELLE
- Licence site multiposte PROFESSIONNELLE
- Licence établissement EDUCATION

WinRelais™ remplace XRelais™MICRELEC. (100% compatible).

WinRelais est proposé en 3 versions : STANDARD PREMIUM EXPERT

Fonctions de base pour réaliser un schéma	STANDARD	PREMIUM	EXPERT
Fonctions de base pour réaliser un schéma	✓	✓	✓
Réalisation des plans d'implantation à l'échelle**		✓	✓
Import de schémas au formats DXF et DWG			✓
Liens dynamiques avec tableaux XLS, XLSX, ODS			✓
Macro-langage***			✓

* version EXPERT uniquement

** avec WinArmoire (versions PREMIUM et EXPERT) :

- Définition du support (grille téléquick, tôle perforée, etc).
- Dimensionnement et placement des rails DIN et goulottes.
- Bibliothèques de plus de **3500 vues armoires** (Hager, Legrand, Phoenix Contact, Schneider Electric, Siemens, ...).

*** Automatisation de tâches programmées permettant notamment la génération automatique de schémas à partir de modèles de schéma avec récupération de données depuis un tableau (XLS, XLSX, ODS).

INGE=REA

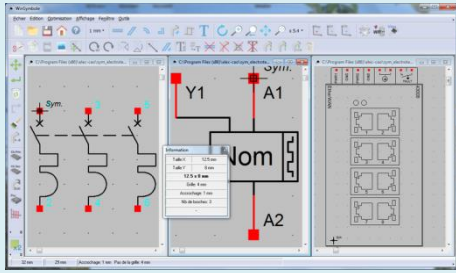
88 avenue des Ternes - 75017 PARIS - Tél. : 01 77 75 97 36 - Fax : 01 72 33 54 47

E-mail : produits@ingerea.com - Site Internet : www.ingerea.com

SAS au capital de 37 000 € - RCS Paris N° : 485 260 244 - N° TVA intracommunautaire : FR 88 485 260 244

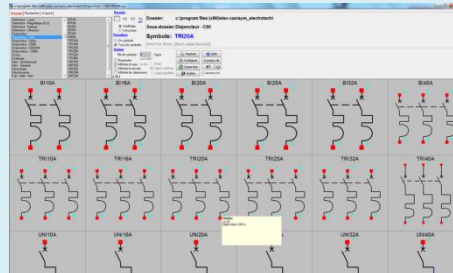
WinRELAIS V2™ : complet, économique et simple à utiliser

Utilitaires Inclus dans WinRELAIS V2™



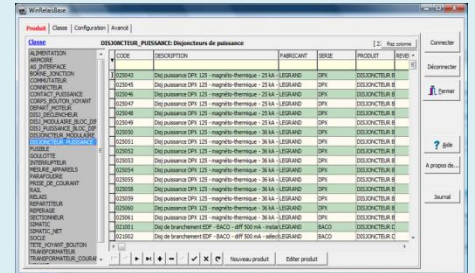
WinSymbole

Cet utilitaire permet de modifier les symboles existants et d'en créer de nouveaux. Un import DXF et DWG facilite la récupération des symboles des fabricants (ou des vignettes vue armoire).



VisuSymbole

Grâce à cet outil vous pouvez très rapidement visualiser, rechercher ou imprimer les symboles d'une même librairie.



WinRelaisBase

Cet utilitaire vous offre la possibilité de gérer une base de données produits. Il permet de générer des nomenclatures comportant des données fabricants (code, classe, constructeur, etc...). Son utilisation n'est pas obligatoire pour produire une nomenclature.

Liste des fonctionnalités détaillée :

Librairies

- Librairie de base d'environ 2800 symboles électrotechniques (moteurs, contacteurs, disjoncteurs...).
- Librairies complémentaires : grafacet, pneumatique, hydraulique, frigorifique, ...
- Librairie électronique : 6000 symboles électroniques (circuits CMOS, TTL, ampli...).

Le logiciel **WinSymbole**, fourni avec **WinRelais™**, vous permet de créer vos propres bibliothèques de symboles (1 symbole = 1 fichier).

WinSymbole importe les formats DXF et DWG.

Modèles, cartouche et cadre repère

- Chaque folio comporte sa mise en page, son repère, son cartouche.
- Création de modèles de schémas.
- Cartouche personnalisable et éditable.
- Cadre repère automatique ou personnalisé.
- Insertion d'image (BMP, JPG ou PNG) dans le cartouche (ou dans le schéma).

Références croisées

- Définition des liaisons maîtres / esclaves dans **WinRelais™** ou lors de la conception du symbole dans **WinSymbole**.
- Gestion des symboles multi-contacts.
Possibilité de mise en place automatique des références

Numérotation

- Numérotation manuelle ou automatique du schéma.
- Méthode de numérotation prédéfinie ou personnelle (ex : %I1.0, %I1.1, %I1.2...).

Nomenclature

- Nomenclature des symboles : tableau personnalisé (nb de colonnes, contenu, ...) pouvant se placer sur les folios.
- Génération automatique, puis édition manuelle possible.
- Extraction des données de la base de données produits.

Base de données

- Base de données produits gérée par **WinRelaisBase**.
- Intégration des données dans la nomenclature.
- Format MS Access (MDB) et serveur MS SQL.
- Possibilité d'ajouter de nouveaux produits.
- Bases fabricants incluses (*Legrand, Siemens, Wago*)

Borniers

- Génération automatique ou manuelle des borniers.
- Tri par aboutissant.
- Renumerotation automatique ou semi-automatique des bornes.
- Edition / modification manuelle ultérieure possible.
- Incrémentation automatique des numéros des bornes.
- Edition des borniers générés.

Carnet de câbles

- Pose de symbole " Câble ".
- Extraction des données de la base de données produits.
- Génération et/ou export CSV du carnet de câbles.

Génération automatique à partir des schémas

- De la liste des numéros de fils.
- De la nomenclature.
- Du carnet de câbles.
- Des borniers.
- De la liste des folios.

Import / Export

- Copier / Coller vers un traitement de texte, pour réalisation aisée de documents divers.
- Export aux formats DXF, DWG, PDF, EMF et WMF.
- Export liste de repères et étiquettes au format CSV
- Import / Export CSV, XLS*, XLSX*, ODS*, MDB des tableaux
- Importation d'image aux formats BMP, JPG ou PNG.
- Import de dessins aux formats DXF et DWG dans **WinSymbole**.
- Impression des schémas.

Autres caractéristiques

- Grille de travail avec pas réglable de 4 mm à 0.5 mm.
- Formats d'édition : A4, A3 ou personnalisé.
- Liaisons électriques entre folios (renvoi) pour les conducteurs.
- Aperçu d'un symbole avant placement. Possibilité de réduire la taille des symboles par 2
- 30 types de fils & câbles prédéfinis. Placement simultané de plusieurs conducteurs. Conducteurs personnalisables, bicolores...
- Niveau de Zoom illimité - Zoom automatique - Retour au 4 vues précédentes.
- Fonctions de dessin : rectangle, rectangle arrondi, ligne, fonction, tension, courant, texte.
- Couleur, épaisseur et style des traits modifiables.
- Palettes Symboles : Gestion rapide des symboles - Modifier / Copier / Supprimer.
- Insertion d'image (BMP, JPG, PNG), de textes, de zones de texte et de tableaux.
- Insertion de note (Annotation).
- Gestionnaire de liens (images, fichiers liés).
- Mise à jour GRATUITE des bibliothèques de symboles.
- Support technique GRATUIT.

Configuration requise

- Windows XP, Vista, Windows 7, 8 et 10 (32 ou 64 bits).
- Windows Serveur 2003, 2008 ou 2012, Citrix™.